

中部圏の産業と県・市民の生活を支える名古屋港

Port of Nagoya, supporting industries and people's lives in the Chubu Region



名古屋港管理組合管理者
名古屋市長
河村 たかし
Takashi Kawamura
President of Nagoya Port Authority
Mayor of Nagoya City



専任副管理者
服部 明彦
Akihiko Hattori
Executive Vice President



副管理者・名古屋市長
堀場 和夫
Kazuo Horiba
Vice President
Vice Mayor of Nagoya City



副管理者・愛知県副知事
石原 君雄
Kimio Ishihara
Vice President
Vice Governor of Aichi Prefecture

名古屋港は、1907年（明治40年）の開港以来、中部地域の海の玄関口として着実な発展を続けてまいりました。今日ではコンテナ貨物のみならず、バルク貨物、完成自動車をバランスよく取り扱う総合港湾として、世界約160の国・地域を結び我が国を代表する国際貿易港に成長しております。

2017年（平成29年）の総取扱貨物量は1億9,597万トンと、16年連続日本一を記録し、貿易黒字額につきましても、6兆8,765億円と20年連続日本一となりました。

しかしながら、コンテナ船をはじめとする船舶の大型化、定期コンテナ船事業を統合した邦船3社による事業の運用開始など、我が国の港湾を取り巻く環境は変化しており、これに即した対応が港湾管理者に求められております。

そのような中、名古屋港は、中部圏のものづくり産業を物流面で支える「国際産業戦略港湾」の実現に向けて、港の強靱化を図るとともに、港湾機能強化の取組を進め、さらなる物流の効率化などにしっかりと取り組むとともに、国内外において名古屋港のPRを積極的に実施するなど、利用者には選ばれる港湾を目指してまいります。

また、安全・安心な港であることも重要です。南海トラフの大地震などの大規模災害の発生に備え、防災施設の補強対策を進めるほか、今後も関係機関と連携をとりつつ、ハード・ソフト両面での防災対策の充実強化を推進しているところでです。

そして、環境にやさしく、人々に親しまれる港づくりにも力を入れております。名古屋港水族館をはじめとする親しまれる諸施設の充実した活用、イベント等の実施、クルーズ船の誘致、ガーデンふ頭再開発の推進などを通じて、より多くの人々に海・船・港を身近に親しんでいただけるように努めてまいります。

こうした取組を通して、名古屋港は、これからも港湾利用者や地域の要請に的確に対応しながら、一層の発展と利用促進を図り、中部のものづくり産業と県民・市民の暮らしを支えてまいります。引き続き、関係各位の格別のご理解、ご協力をお願い申し上げます。

Since the Port of Nagoya opened in 1907, it has been developing steadily as the sea entryway to the Chubu region. Today, the port has grown to be the major all-around port in Japan, handling containers, bulk cargo and completed automobiles in a well-balanced manner and having connections with to 160 countries and regions.

The total cargo throughput of the Port of Nagoya was 195.97 million tons in 2017, and the port has had the largest cargo volume in Japan for 16 consecutive years. The port's trade surplus was 6.9 trillion yen in 2017, and has been the highest in Japan in 20 consecutive years.

However, the port business environment in Japan is changing, affected by the larger sizes of ships, especially container carriers, the merger of three Japanese liner shipping companies and other events. Port authorities now have to deal with these changes.

Under these circumstances, the Port of Nagoya is making all-out efforts to enhance the port, improving its functions and streamlining logistics to achieve the "International Industrial Strategic Port" initiative while supporting manufacturers through logistics in the Chubu region.

The Port of Nagoya is also carrying out active publicity to raise awareness of the port and attract users.

Safety and security are also important. The Port of Nagoya is taking precautions against large-scale disasters such as the predicted Nankai Trough earthquake by reinforcing disaster prevention facilities. The Port of Nagoya is enhancing and reinforcing disaster measures of both tangibles and intangibles while maintaining close touch with other related agencies.

The Port of Nagoya is also promoting development to make the port environmentally friendly and welcoming to visitors. To encourage greater affinity with the sea, vessels and the port among the general public, it makes full use of the Nagoya Public Aquarium and other popular facilities, puts on various events, works to attract cruise vessels and continues the renewal of Garden Pier.

Through these efforts, the Port of Nagoya will continue to support the manufacturing industry and the lives of residents in the Chubu region by responding appropriately to the requests of port users and local communities, working for further development, and promoting port use. The Port of Nagoya is truly grateful for the continued understanding and support it receives.

名古屋港発展の歴史を刻み続けるプロ集団 これからも、明日への航路をナビゲート

Nagoya Port Authority, the professional organization that has guided the history of development at the Port and will continue to navigate its course in the years to come



名古屋港管理組合は、名古屋港の港湾管理者として1951年（昭和26年）9月8日に設立された特別地方公共団体です。

全国的には横浜や神戸のように、「港湾局」等を窓口し、普通地方公共団体が港湾管理者となる例が一般的です。これに対し名古屋港では、元々、愛知県と名古屋市が整備してきたものを一体的に管理すべきとの議論を経て、両者を母体とする「一部事務組合」形式での設置となりました。その行政範囲は4市1村の複数の行政エリアにまたがりますが、この一元的管理が名古屋港の飛躍的発展の基礎となっています。

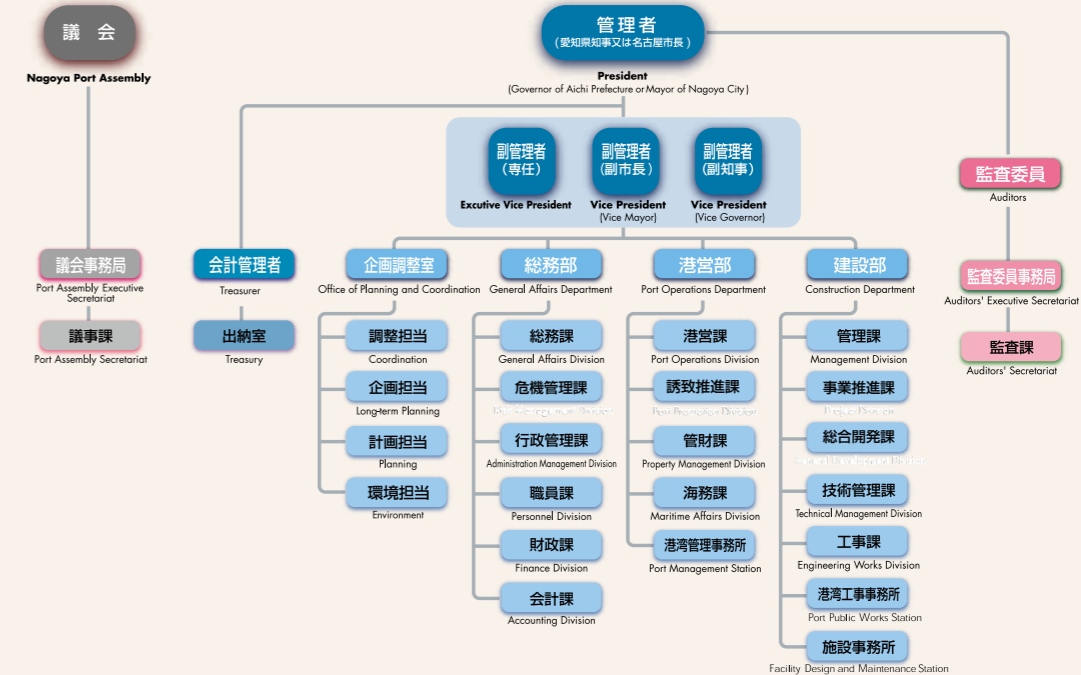
The Nagoya Port Authority is a special local government body that was established on September 8, 1951, as the administrator of the Port of Nagoya.

In fact, port administration duties in Japan are usually carried out by Ports and Harbors Bureaus of respective municipal governments, such as in Yokohama and Kobe. At the Port of Nagoya, however, Aichi Prefecture and Nagoya City negotiated a unified management agreement of the Port as both of them had developed certain port areas. As a result, a special local public entity was founded with two municipalities as parent organizations. Its jurisdiction stretches across four cities and one village, and its integrated administration forms the foundation of remarkable progress of the Port of Nagoya.

管理者（執行機関）と議会（議事機関）から構成される名古屋港管理組合の組織 The Port Authority consists of an administrative body that serves as an executive body, and an assembly that serves as a decision-making body

管理者は、愛知県知事と名古屋市長が2年交替で就任。議会は、愛知県議会と名古屋市長より選出された30名で構成されます。また、現在約600名の職員が在籍し、港湾の多岐にわたる業務に携わっています。

The presidency for the administrative body alternates every two years between the Governor of Aichi Prefecture and the Mayor of Nagoya City. The assembly is composed of 30 members elected from the Aichi Prefectural Assembly and the Nagoya City Assembly. Currently the Nagoya Port Authority has around 600 staff, and performs various duties related to the Port.



●平成30年度予算（総額383億円） FY2018 Budget (38.3 billion yen)

		平成30年度 FY2018		平成29年度 FY2017		対前年度比較 Growth	
		予算額(千円)(1,000yen)	構成比(%)	予算額(千円)(1,000yen)	構成比(%)	増減額(千円)(1,000yen)	伸率(%)
一般会計	General Accounts	27,060,000	70.6	26,730,000	79.0	330,000	1.2
基金特別会計	Special Funds Accounts	403,300	1.1	674,600	2.0	△271,300	△40.2
施設運営事業会計	Facility Administration Accounts	7,069,000	18.4	5,043,000	14.9	2,026,000	40.2
埋立事業会計	Land Reclamation Accounts	3,810,000	9.9	1,389,000	4.1	2,421,000	174.3
合計	Total	38,342,300	100	33,836,600	100	4,505,700	13.3