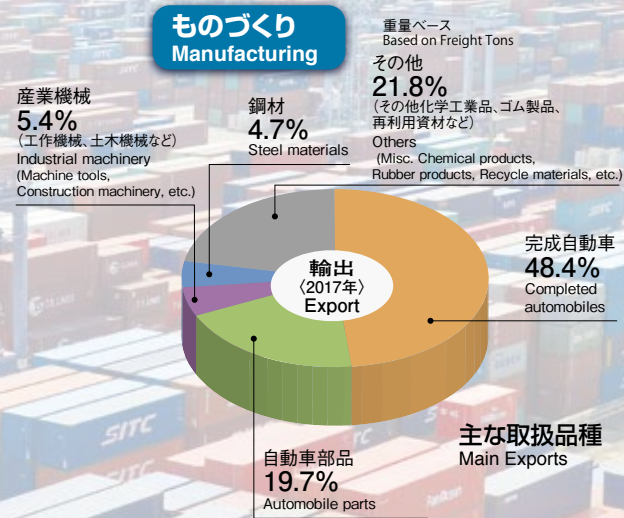


# 2 ものづくりと暮らしを支える

Supporting Manufacturing and People's Lives

## 中部の活発な生産活動と旺盛な消費活動を支える名古屋港

The Port supports vibrant manufacturing and strong consumption in the Chubu Region



### 「ものづくり中部」と世界を結びゲートウェイとしての役割

名古屋港の背後圏には、自動車、工作機械、航空宇宙、鉄鋼、電気製品等、世界的な「ものづくり産業」が集積しています。なかでも、愛知県の製造品出荷額等は1977年(昭和52年)以来、連続して全国1位の実績を誇っています。

「全国輸出入コンテナ貨物流動調査」(平成25年度:国土交通省)によると、名古屋港で取り扱われるコンテナ貨物の約97%が中部9県で生産・消費されています。

「ものづくり中部」のゲートウェイとしての名古屋港の役割が、これらの実態に示されています。



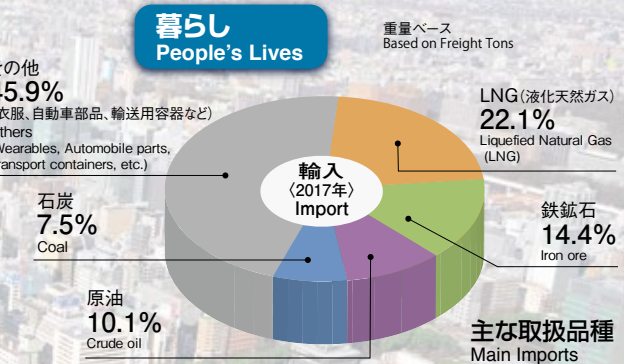
### Role as the gateway connecting the Chubu Region manufacturing base with the world

The hinterland of the Port of Nagoya is home to a concentration of world leading manufacturers, including companies in the automobile, machine tool, aerospace, iron and steel, and electrical machinery industries.

Aichi Prefecture has generated the largest annual product shipment value among all the prefectures of Japan since 1977.

According to the National Import and Export Container Flow Survey (FY2013: Ministry of Land, Infrastructure, Transport and Tourism), approximately 97% of the cargo handled at the Port of Nagoya was produced and consumed in the nine prefectures making up the Chubu Region.

These figures clearly illustrate the crucial role of the Port of Nagoya as the gateway to the manufacturing base of the Chubu Region.



### From daily necessities to electricity and gas energy

Japan depends on imports for over 90% of its energy and 60% of its food, and 99.6% of the total amount of cargo imported and exported by Japan passes through ports.

The leading containerized import at the Port of Nagoya is wearables, garments and shoes. Others are furniture and processed foods.

Taking advantage of its vast areas, the Port receives raw materials such as grains and iron ore in its waterfront areas where they are processed into finished products to be shipped to other cities in Japan or abroad. It also accommodates a major energy station with oil refineries, power stations, and city gas suppliers.

In these ways, supporting comfortable lives is another important task of our port.

### 暮らしの必需品から電気・ガスのエネルギーまで

エネルギーは9割以上、食料品はおよそ6割を輸入に依存。これらを含め、日本が輸出入する総取扱貨物量の99.6%が港を経由して運ばれています。

名古屋港の輸入コンテナ貨物の第1位は「衣服・身廻品・はきもの」。この他、家具装備品、製造食品等が運ばれてきます。

また、広大なエリアを活用して、臨海部で穀物、鉄鉱石のような原材料を受け入れ、製品化して国内外に輸送する形態や、石油精製、発電、都市ガス供給等、エネルギー・ステーションを形成しているのも名古屋港の特徴です。

豊かな暮らしを支える。これも名古屋港の重要な役割の一つです。

## 中部9県の製造品出荷額及び主な製造品目

Value of shipped manufactured goods and main manufactured items in the 9 Prefectures of the Chubu Region

出典:「平成28年経済センサス-活動調査」(調査対象:平成27年) Source: 2016 Economic Census for Business Activity  
発行:経済産業省大臣官房調査統計グループ Report: Research and Statistics Department, Minister's Secretariat, Ministry of Economy, Trade and Industry  
単位:10億円 (unit: 1 billion yen)

### 石川県 Ishikawa Prefecture 2,561

生産用機械器具 / 電子部品・デバイス・電子回路 / 食品 / 情報通信機械器具 / 化学工業製品  
Production machinery / Electronic parts, Devices and Electronic circuits / Food / Information and communication electronics equipment / Chemical and allied products

### 福井県 Fukui Prefecture 1,818

電子部品・デバイス・電子回路 / 化学工業製品 / 繊維工業品 / 非鉄金属 / 輸送用機械器具  
Electronic parts, Devices and Electronic circuits / Chemical and allied products / Textile mill products / Non-ferrous metals and Products / Transportation equipment

### 滋賀県 Shiga Prefecture 6,810

輸送用機械器具 / 化学工業製品 / 電気機械器具 / 生産用機械器具 / プラスチック製品  
Transportation equipment / Chemical and allied products / Electrical machinery, Equipment and Supplies / Production machinery / Plastic products

### 三重県 Mie Prefecture 10,287

輸送用機械器具 / 電子部品・デバイス・電子回路 / 化学工業製品 / 石油製品・石炭製品 / 電気機械器具  
Transportation equipment / Electronic parts, Device and Electronic circuits / Chemical and allied product / Petroleum and Coal products / Electrical machinery, Equipment and Supplies



39年連続日本一  
No.1 in Japan for 39 consecutive years

### 富山県 Toyama Prefecture 3,398

化学工業製品 / 生産用機械器具 / 非鉄金属 / 電子部品・デバイス・電子回路 / 金属製品  
Chemical and allied product / Production machinery / Non-ferrous metals and Products / Electronic parts, Devices and Electronic circuits / Fabricated metal products

### 長野県 Nagano Prefecture 4,615

電子部品・デバイス・電子回路 / 生産用機械器具 / 食料品 / 情報通信機械器具 / 電気機械器具  
Electronic parts, Devices and Electronic circuits / Production machinery / Food / Information and communication electronics equipment / Electrical machinery, Equipment and Supplies

### 岐阜県 Gifu Prefecture 4,892

輸送用機械器具 / 生産用機械器具 / プラスチック製品 / 金属製品 / 窯業・土石製品  
Transportation equipment / Production machinery / Plastic products / Fabricated metal products / Ceramics, Stone and Clay products

### 静岡県 Shizuoka Prefecture 15,134

輸送用機械器具 / 電気機械器具 / 化学工業製品 / 食料品 / 飲料・たばこ・飼料  
Transportation equipment / Electrical machinery, Equipment and Supplies / Chemical and allied products / Food / Beverages, Tobacco and Feed

### 愛知県 Aichi Prefecture 35,383

輸送用機械器具 / 鉄鋼 / 生産用機械器具 / 電気機械器具 / 食料品  
Transportation equipment / Iron and steel / Production machinery / Electrical machinery, Equipment and Supplies / Food

