



令和4年10月19日



クルーズ船「飛鳥Ⅱ」 名古屋港市民クルーズの実施について

名古屋港市民クルーズは、名古屋港から出発するクルーズを対象に、多くの方々に安全・安心なクルーズを身近に感じていただくことを目的として実施されるものです。是非この機会にクルーズをご体験ください。

1 名古屋港市民クルーズについて

船名：飛鳥Ⅱ

クルーズ名：名古屋港市民クルーズ「名古屋スペシャルクリスマス ON ASUKAⅡ」

日時等：令和4年12月20日（火）17：00 名古屋港（ガーデンふ頭）出港

21日（水）クルージング

22日（木）09：00 名古屋港（ガーデンふ頭）入港

※乗船に際してはPCR検査を受けていただく予定です。

※新型コロナウイルスの感染状況等、諸事情によりスケジュール変更やクルーズが中止となる場合があります。

募集客室：65室

A アスカスイート 2室

C スイート 3室

D バルコニー 20室

E バルコニー 20室

F ステート 20室

（応募者多数の場合は抽選となり、本船に初めて乗船する人が優先となります。）

募集期間：令和4年10月19日（水）から令和4年11月11日（金）まで

募集要項：旅行代表者が愛知県に在住または在勤していること

旅行代金が10%引となります。詳しくは添付書をご参照下さい。

企画：中日ツアーズ（中日企業株式会社）、郵船クルーズ株式会社、

名古屋港管理組合、名古屋港利用促進協議会

2 クルーズ船の概要

2006年2月に就航した日本船籍最大のクルーズ船です。客室は全室海側で約半数はバルコニー付き。明るいパブリックスペースには充実した設備を備え、日本船ならではの細やかなサービスも魅力のひとつとなっています。

要 目

総トン数：	50,444トン	全 長：	241m
型 幅：	29.6m	喫 水：	7.8m
乗客定員：	872名	乗組員数：	490名
全 室 数：	436室	船 籍：	日 本
運航会社：	郵船クルーズ(株)	就 航 年：	2006年

<応募先・このクルーズの内容に関するお問い合わせ>

中日ツアーズ（担当：水田）電話：052-231-0800

<市民クルーズ事業に関するお問い合わせ>

名古屋港管理組合 誘致推進課（担当：三津田、江口）電話：052-654-7835

名古屋港市民クルーズ 通常代金より10%割引

クルーズ旅行を多くの方に身近に感じていただけるよう「名古屋港市民クルーズ」として10%の割引価格でご案内します。この機会に飛鳥IIを体験してみませんか。応募方法は裏面をご覧ください。



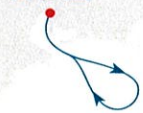
ASUKA
CRUISE

飛鳥II 2022年12月20日(火)～22日(木) 3日間

名古屋スペシャルクリスマス ON ASUKA II

ロマンティックな輝きに心ときめく
飛鳥IIのクリスマスクルーズ

名古屋



ASUKA SPECIAL

ロックとヴァイオリンが生み出すドラマティックな世界
森友嵐士(ヴォーカル)&牧山純子(ヴァイオリン)

profile

森友嵐士/1991年T-BOLANとしてメジャーデビュー。代表曲「離したくない」などシングル、アルバムで総売上枚数1700万枚を記録。1999年T-BOLANを解散し音楽活動を休止。2009年ソロ音楽活動再開。2011年ピアノ、チェロと共演する「男たちの宴」を展開し、以降神社仏閣での奉納ライブを行う。同年T-BOLAN再結成。2022年T-BOLANオリジナルアルバムをリリース、全国ツアー開催中。

牧山純子/武蔵野音楽大学卒業後フランスで研鑽を積み、帰国後ソリストとして多数コンサートに出演。2002年パーカー音楽大学に入学しジャズバイオリンを専攻。クラシックとジャズの壁を取り扱う唯一無二のスタイルと、男前でエネルギッシュなプレイで魅了する

月日	発着スケジュール	入港	出港
12/20 火	名古屋 ★クリスマスショー		17:00
21 水	クルージング ★スペシャルステージ ★クリスマスディナー	—	—
22 木	名古屋	9:00	

■お食事/朝食2回・昼食1回・夕食2回 ■最少催行人員/1名
※天候その他の事情により航路が変更となる場合がございます。
※写真はすべてイメージです。

イベント内容は変更中止となる場合がございます。



Dinner

甘美な一皿に物語を添えて
クリスマスディナー

一皿一皿にストーリーを込めた、総料理長 瀧 淳一
こだわりのフルコースをお召し上がりいただけます。
クリスマスらしい華やかさと遊び心で、かけがえのない
素敵な時間を演出します。

Decoration

明るい未来への希望の光
クリスマスデコレーション

毎年変わる船内装飾はクリスマスクルーズの見どころの
ひとつ。今年は“新たな時代と明るい未来”を表す、
紫がかった淡いブルー「ベリーベリー」がテーマカラー。
船内が力強い希望の光で満たされます。

Show

華麗に、ドラマティックに魅了する
クリスマスショー

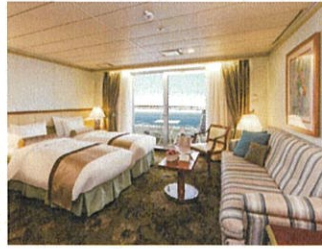
プロダクションショーもこの時期だけの特別なプログ
ラムに。世界のクリスマスの名曲とともに、圧倒的な
歌唱とダンスで魅了します。衣装や照明など細部に
までこだわった華やかなステージをご堪能ください。

※掲載の写真は過去のクリスマス
デコレーションです。

イメージ

名古屋港市民クルーズ **名古屋スペシャルクリスマス ON ASUKA II**

～客室タイプ～



A: アスカスイート

※備えつけのソファベッドにより、3名様でご利用いただけます。
●リビングエリア ●プライベートバルコニー ●ツインベッド ●バスタブ(ジェットバス付) ●シャワーブース ●シャワー付トイレ ●ウォークインクローゼット ●テレビ ●冷蔵庫 ●お水 ●金庫 ●双眼鏡 ●ドライヤー ●バスアメニティ ●バスロープ
さまざまなサービス(追加料金不要)

■ご乗船時にウェルカムスパークリングワイン、お菓子をご用意やプレミアダイニング「ザ・パール」でのディナーなどアスカスイートの特典があります。

C: スイート

※備えつけのソファベッドにより、3名様でご利用いただけます(一部客室を除く)。
●リビングエリア ●プライベートバルコニー ●ツインベッド ●バスタブ(ジェットバス付) ●シャワーブース ●シャワー付トイレ ●ウォークインクローゼット ●テレビ ●冷蔵庫 ●お水 ●金庫 ●ドライヤー ●バスアメニティ ●バスロープ

■ご乗船時にウェルカムスパークリングワイン、お菓子をご用意などCスイートの特典があります。

D: バルコニー E: バルコニー

●プライベートバルコニー ●ツインベッド ●バスタブ ●シャワー ●シャワー付トイレ ●クローゼット ●テレビ ●冷蔵庫(ジュース・お茶) ●お水 ●金庫 ●ドライヤー ●バスアメニティ

F: ステート

●ツインベッド ●バスタブ ●シャワー ●シャワー付トイレ ●クローゼット ●テレビ ●冷蔵庫(ジュース・お茶) ●お水 ●金庫 ●ドライヤー ●バスアメニティ

■旅行代金(大人おひとり様)

通常代金の10%引き!

客室タイプ	人数	通常代金	市民クルーズ代金
A: アスカスイート	2	373,500	336,150
	10デッキ(45.8㎡)バルコニー付 募集室数 2室	1	597,600
C: スイート	2	293,000	263,700
	10デッキ(33.5㎡)バルコニー付 募集室数 3室	1	468,800
D: バルコニー	2	196,500	176,850
	9デッキ(22.9㎡)バルコニー付 募集室数 20室	1	255,450
E: バルコニー	2	191,500	172,350
	8デッキ(22.9㎡)バルコニー付 募集室数 20室	1	248,950
F: ステート	2	163,500	147,150
	7デッキ(18.4㎡)角窓 募集室数 20室	1	212,550

・旅行代金には、乗船料、食事代、船内イベント参加料、サービス料、消費税が含まれております。
・市民クルーズ代金は、船会社の発行の優待券など、他の割引との併用はできません。
・スイート客室の3名1室利用の場合、3人目の旅行代金はA:アスカスイート123,750円、C:スイート30,938円(Cスイートトリプルキャンペーン適用)です。
・1室3名利用の場合、3人目はソファベッドを使用します。
・2才以上は大人代金です。6ヶ月未満のお子様はご乗船できません。



露天風呂



パームコート

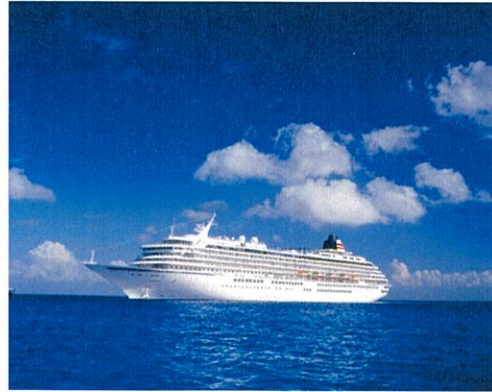


写真 中村庸夫

飛鳥IIではお客様と乗組員の感染症予防ならびに船内衛生に万全を期すため、各種対策に取り組んでまいります。
ご予約の際には「飛鳥II 新型コロナウイルス感染症対策プラン(随時更新/運航会社:郵船クルーズ株式会社発行)」の全文をご確認の上、お申し込みください。
「飛鳥II 新型コロナウイルス感染症対策プラン」はこちらからご覧いただけます。 https://www.asukacruise.co.jp/coronavirus_information/
※対策プランの内容は変更になる場合がございます。ご乗船前に上記ホームページにて最新情報を必ずご確認ください。

名古屋港市民クルーズ お申し込み方法

写真は全てイメージです

■応募方法 / 次の宛先に、電子メールまたは電話でお申し込みください。

※必要事項(申込希望者全員の郵便番号・住所・氏名(フリガナ)・生年月日・電話番号・客室タイプ・利用人数)

- ・電子メールの場合 → 件名を「名古屋港市民クルーズ応募」と明記し、上記内容を記載のうえ、cdr@chunichi-tour.co.jp (中日ツアーズ)へ
- ・電話の場合 → 下記の日中ツアーズ(052-231-0800)までご連絡ください。その際「名古屋港市民クルーズ希望」とお伝えください。

■応募期限 / 令和4年11月11日(金)まで。(先着順ではありません)

■応募条件 / 旅行代表者様が愛知県に在住または在勤されていること

■募集室数 / 65室(A:アスカスイート2室、C:スイート3室、D:バルコニー20室、E:バルコニー20室、F:ステート20室)

応募多数の場合は、飛鳥IIに初めて乗船する方を優先の上、抽選となります。予めご了承ください。

※応募結果は、応募した方全員にご連絡いたします。応募期限後10日間経過しても通知が届かない場合は中日ツアーズまでお問い合わせください。

■名古屋港市民クルーズ乗船特典 / 通常のクルーズ旅行代金から10%割引。名古屋港の記念品を進呈。

■個人情報の取り扱いについて / 応募者の個人情報は、市民クルーズ事業の目的以外での使用はいたしません。

お問合せ・資料請求・お申し込みは

旅行企画
実施

観光庁長官登録旅行業第636号
一般社団法人 日本旅行業協会会員
旅行業公正取引協議会会員



中日ツアーズ
(中日企業株式会社)

〒460-0001 名古屋市中区三の丸一丁目5番2号(中日新聞社北館1階)

総合旅行業務取扱管理者 櫻井大祐

☎ 052-231-0800

営業時間 平日10:00~18:00
(休業日:日祝日)

*個人情報のお取り扱い:当社は、旅行申込の際にご提出いただいた個人情報について、お客様との連絡や運送・宿泊機関等の手配のために利用させていただくほか、必要な範囲内において当該機関等に提出させていただきます。

■名古屋港市民クルーズ事業についての問合せ先 名古屋港管理組合 港営部 誘致推進課 TEL 052-654-7828 FAX 052-654-7995