



令和6年9月18日



中川運河沿岸用地事業提案募集に係る事業予定者の決定

中川運河沿岸用地において、「中川運河再生計画に基づく沿岸用地の土地貸付けに関するガイドライン」に基づき、民間事業者から事業提案を募集しておりましたが、このたび、以下のとおり事業予定者を決定しましたので、お知らせします。

なお、この結果は本日発行の名古屋港管理組合公報及び名古屋港のホームページに掲載する予定です。

地 区	事業予定者	事業内容
篠原橋	株式会社カフェヨシノ	ロースタリーカフェ及びベーカリー

※ 詳細につきましては、別紙をご覧ください。

【お問合せ先】
港営部管財課
担当 宮崎、堀内
TEL 052-654-7876

中川運河沿岸用地事業提案募集に係る事業予定者の決定について

1 篠原橋地区

(1) 事業予定者

名 称：株式会社カフェヨシノ

所在地：名古屋市港区宝神3丁目1311

(2) 提案内容

ロースタリーカフェ及びベーカリー

- 倉庫型工場兼店舗の建物は、蔵、レンガ、スレートといった歴史変遷を表現する3つのマテリアルを象徴的にデザインする。
- テラス席からは中川運河を一望できる。
- コーヒー焙煎やパンの焼成を見学できる等、ものづくりの臨場感を体感できる憩いのスペースを設けている。
- 店内での飲食以外に、テイクアウト、物販、ドライブスルーが可能。
- 緑化率は19.45%であり、既存店でのノウハウを活かしてより高い品質で維持管理することができる。

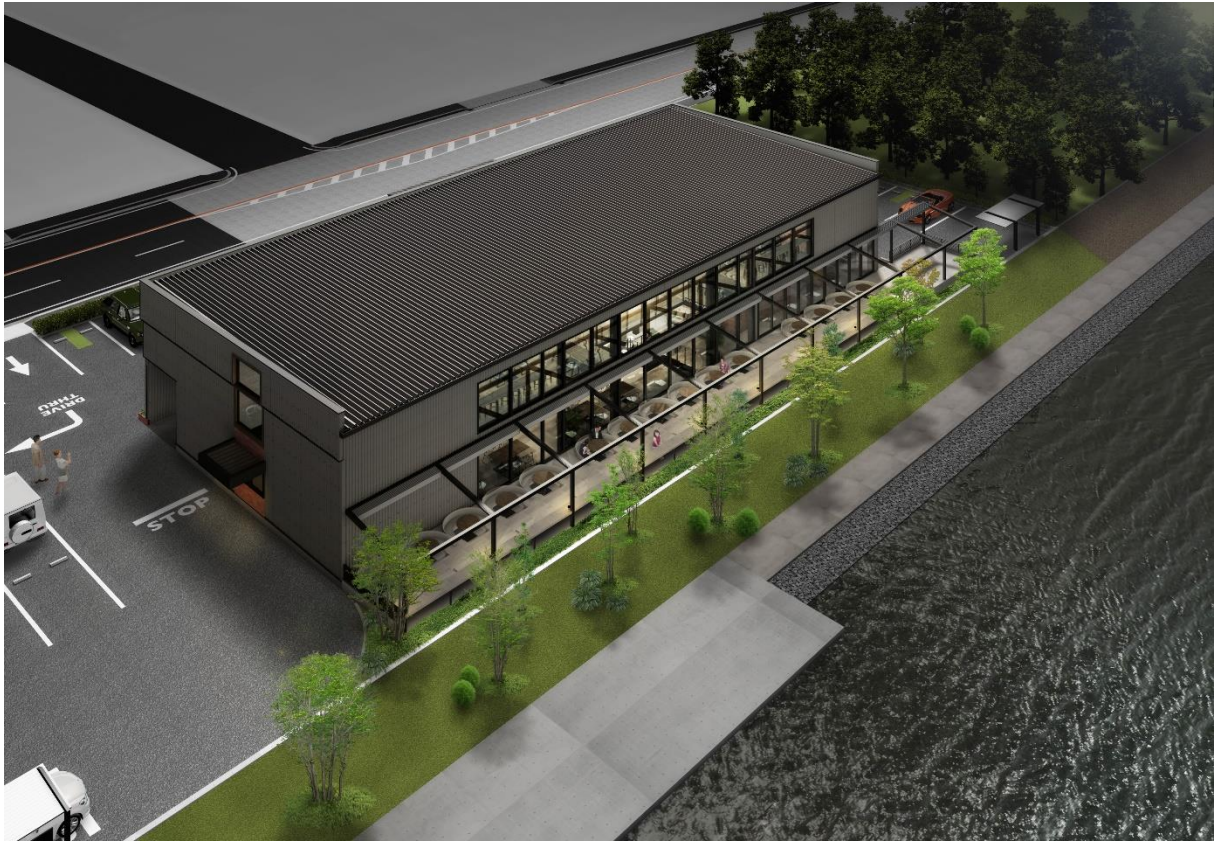
(3) 決定理由

提案内容は、中川運河の歴史変遷をコンセプトとした倉庫型工場兼店舗でのカフェ&ベーカリーであり、中川運河の特性を表現したにぎわい施設となっています。

具体的には、中川運河を一望できるテラス席が水辺空間を楽しめること、焙煎機やパンの製造が見学できる客席を設置しており、ものづくりの臨場感を体感できる憩いのスペースとなっていること、ドライブスルーやテイクアウトの利用も可能であることなど、中川運河らしさを創出しながら、飲食店としてのフルスペックを備えた店舗づくりになっていることを評価しました。

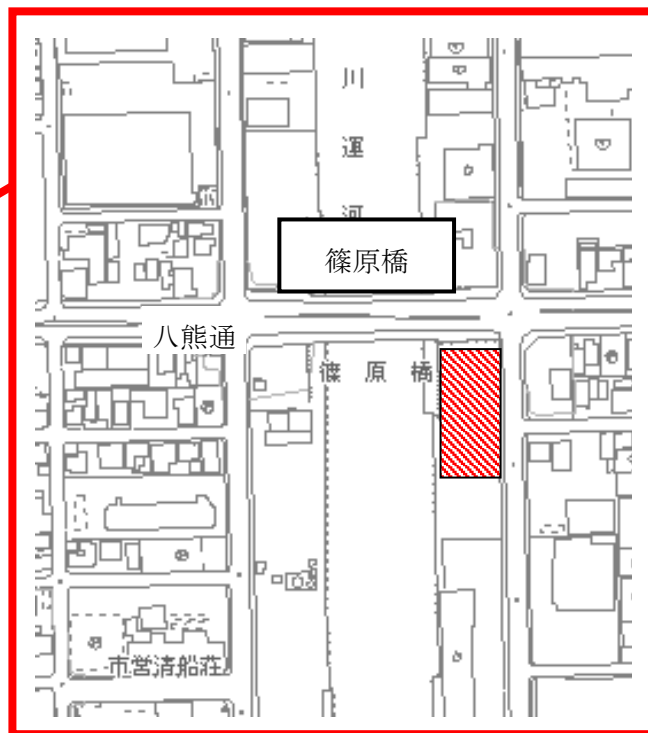
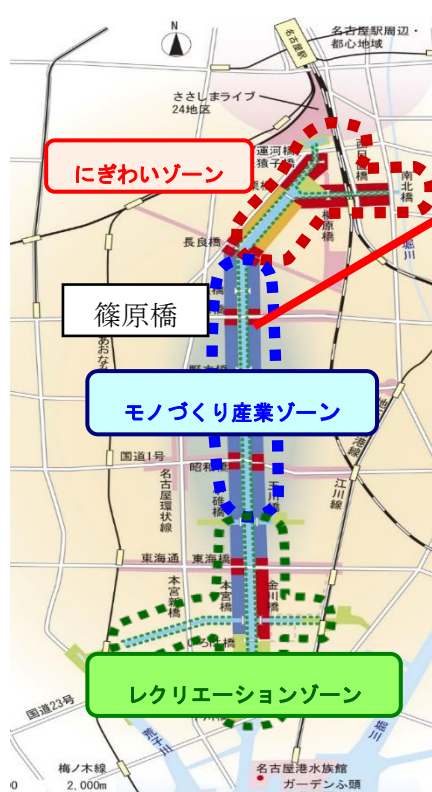
なお、駐車場の動線について、錯綜している箇所があるため、配慮することを要望します。

(4) イメージ図



2 用地概要

所在地 名古屋市中川区富川町五丁目地先



令和2・3年名古屋都市計画基本図を加工して作成