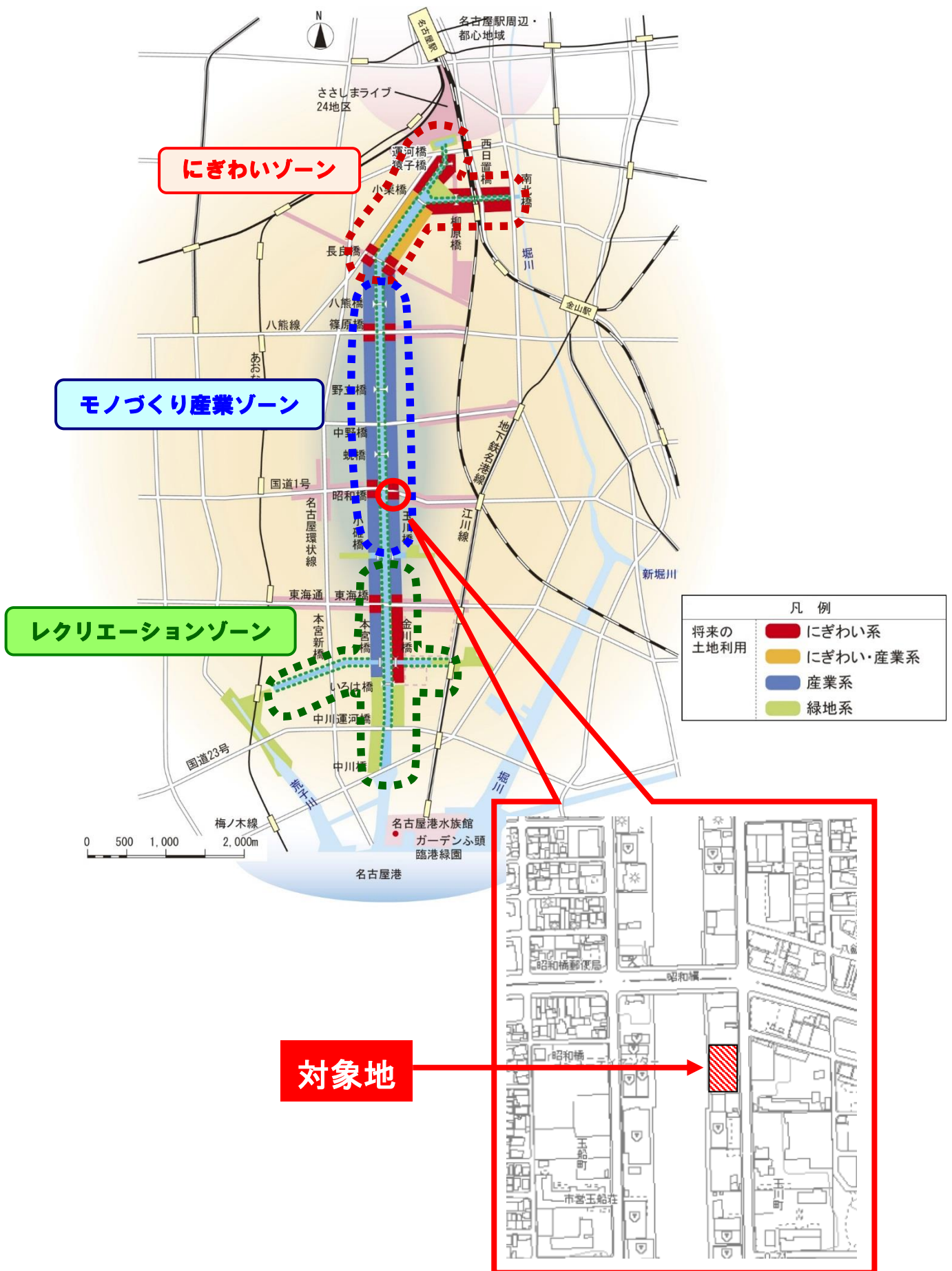


図1 位置図
「昭和橋地区」



(平成 27 年名古屋市都市計画基本図を基に作成)

図2 平面図
「昭和橋地区」

貸付対象地 面積 1,483.77 m ²
行政財産部分 面積 78.15 m ²
普通財産部分 面積 1,405.62 m ²

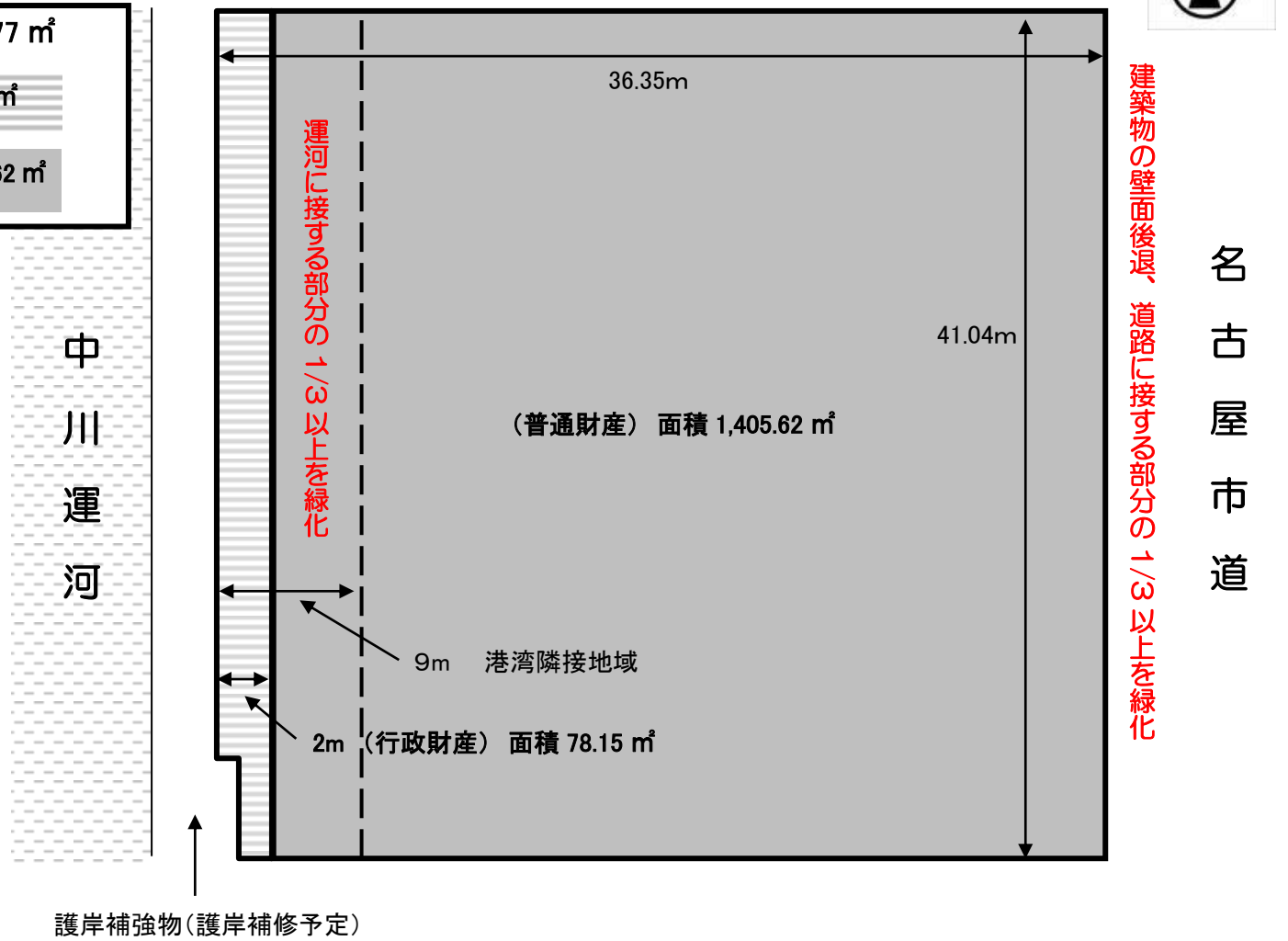
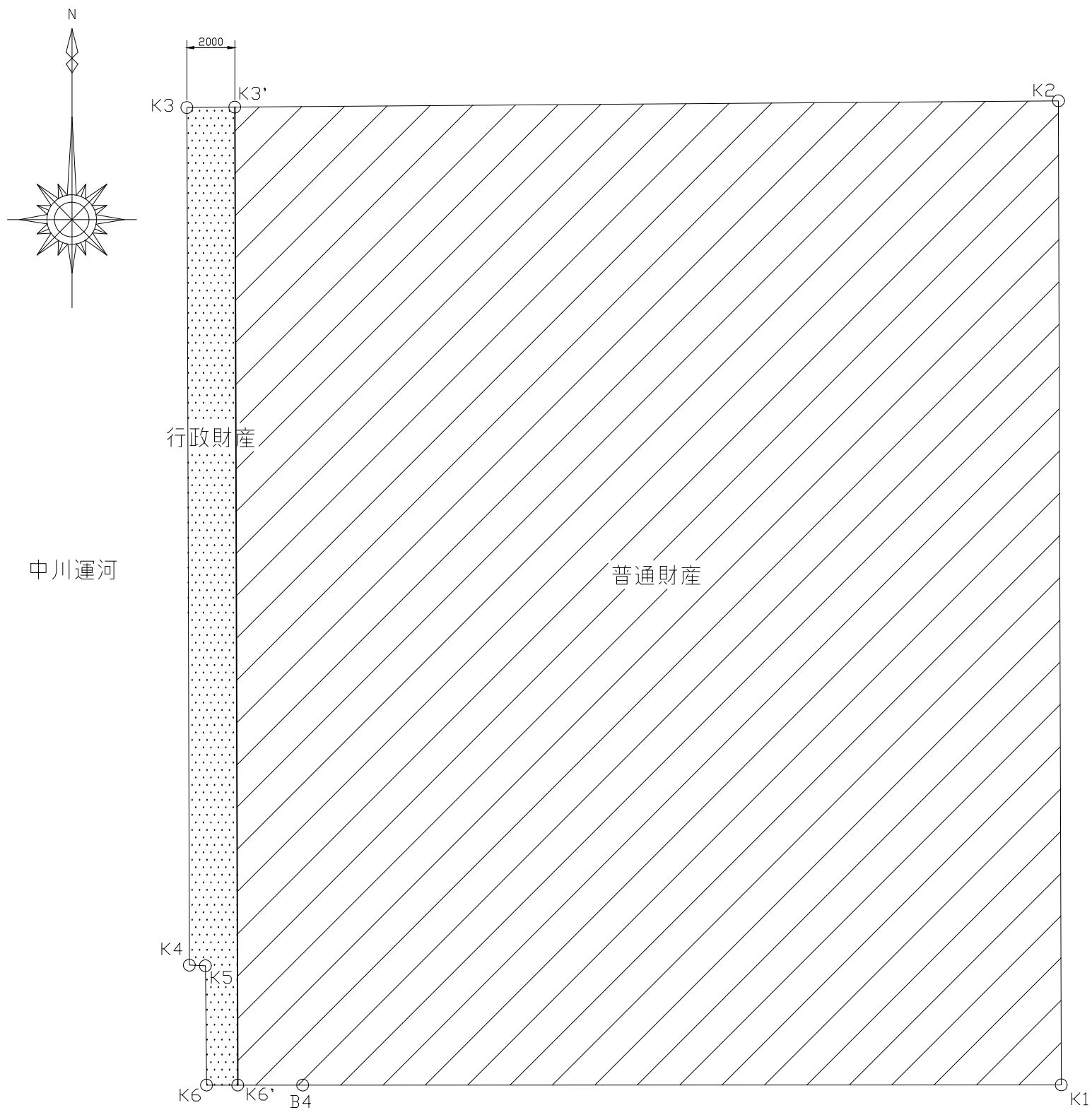


図3 地積測量図



引照点の座標値		任意座標系	
測点	X _n	Y _n	境界標
K1	500.0000	500.0000	木杭(釘)
B4	499.9936	468.3624	マーキング

座標求積表				任意座標系	
測点	X _n	Y _n	(X _{n+1} -X _{n-1})Y _n	距離(m)	境界標
K1	500.0000	500.0000	20528.038700	41.049	木杭(釘)
K2	541.0489	499.8805	20380.986739	36.351	マーキング
K3	540.7717	463.5301	-16712.302120	35.777	マーキング
K4	504.9945	463.6376	-16598.617289	0.667	マーキング
K5	504.9709	464.3045	-2322.297871	4.978	マーキング
K6	499.9928	464.3544	-2308.249675	35.646	マーキング
倍面積 m ²			2967.5585	154.468	全体貸付地 ①
面積 m ²			1483.7792		
地積 m ²			1483.77		

座標求積表				任意座標系	
測点	X _n	Y _n	(X _{n+1} -X _{n-1})Y _n	距離(m)	境界標
K1	500.0000	500.0000	20527.907350	41.049	木杭(釘)
K2	541.0489	499.8805	20388.609116	34.351	マーキング
K3'	540.7870	465.5300	-19112.714669	40.794	マーキング
K6'	499.9931	465.6527	-18992.561491	34.347	マーキング
倍面積 m ²			2811.2403	150.541	普通財産 ②
面積 m ²			1405.6202		
地積 m ²			1405.62		

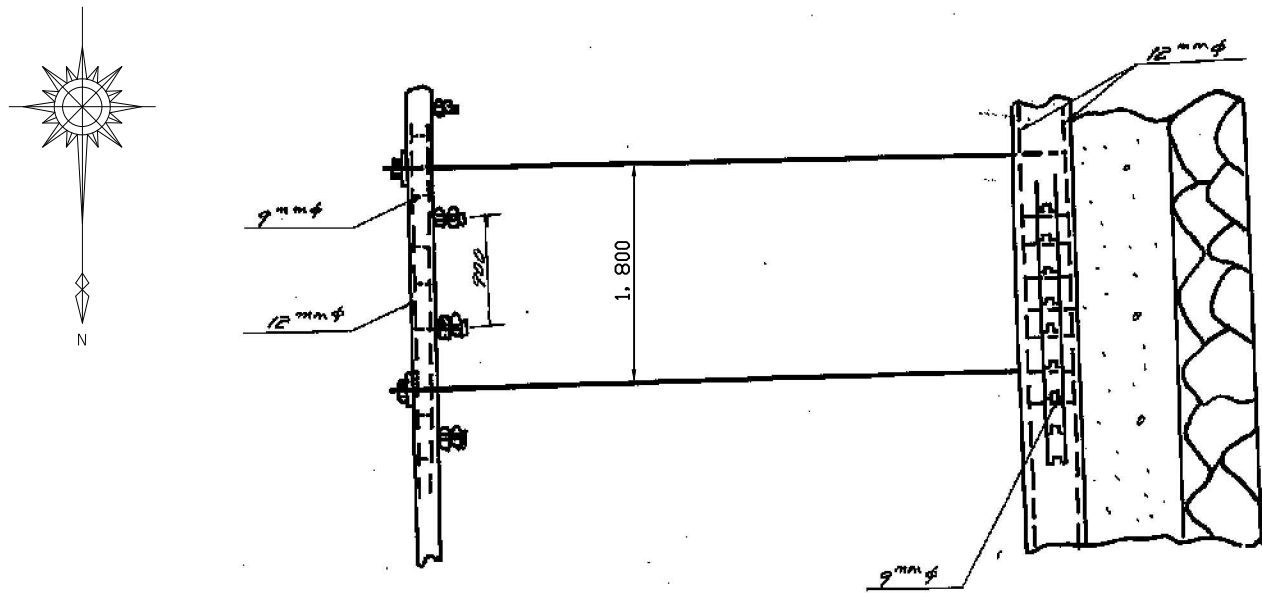
行政財産 地積	78.15 m²	①-②
----------------	----------------------------	------------

土地の所在: 名古屋市中川区玉川一丁目地先、測量日: R3.4.20

図面名	地積測量図		
所在	名古屋市中川区玉川一丁目地先		
縮尺	—	作成日	令和3年4月20日
作成	名古屋港管理組合 管財課 公有財産調査担当		

図4 護岸断面図

平面図



断面図

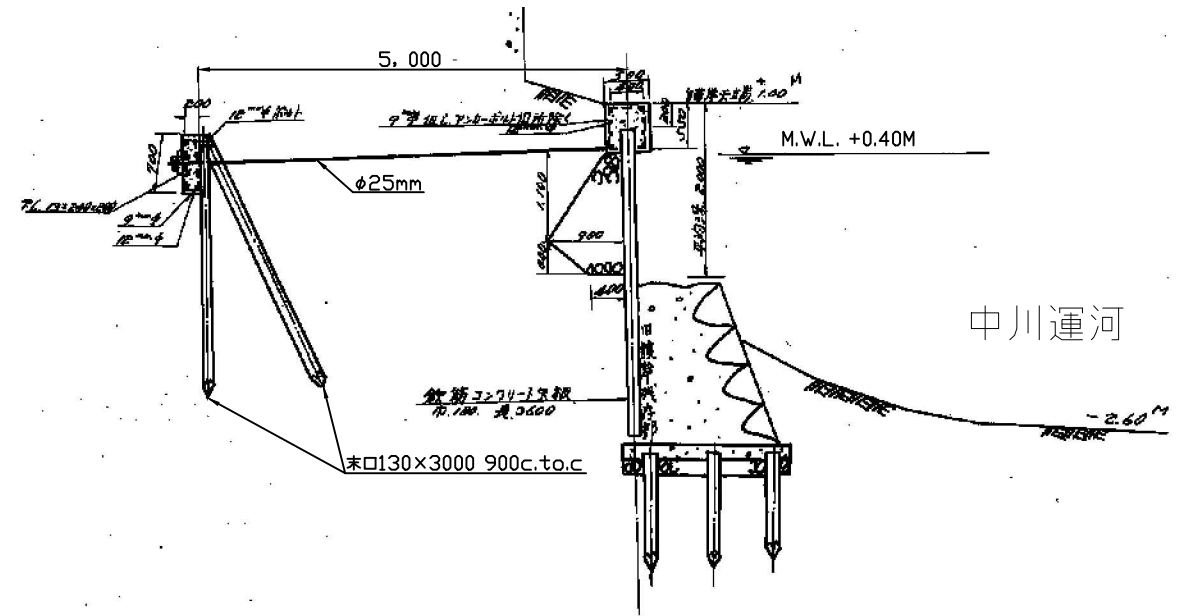


図5 残置物箇所図

