



令和4年11月18日
中部地方整備局名古屋港湾事務所
名古屋港管理組合
名古屋四日市国際港湾株式会社

名古屋港飛島ふ頭地区R1岸壁供用式典を開催します

飛島ふ頭地区ふ頭再編改良事業として整備を進めており、今般、その第一弾として、R1岸壁の改良が終了し、令和4年10月1日に供用開始されました。
つきましては、下記の通り供用式典を開催しますので、お知らせいたします。

1. 概要

- 日時：令和4年11月26日(土) 14時30分～15時30分頃
- 会場：ポートメッセなごや コンベンションセンター ホールA
(名古屋市港区金城ふ頭2-2)
- 主催：国土交通省 中部地方整備局
名古屋港管理組合
名古屋四日市国際港湾株式会社
- 次第：別紙1のとおり

2. 取材

- ・取材いただける報道機関の方は、別添「取材登録」をご参照いただき、11月24日(木)15時までに電子メールにてお申し込みください。
- ・当日は、14時15分までに式典会場受付(コンベンションセンターホールA)にお越しください。
- ・カメラ等による撮影は可能です。なお、取材の際は、報道機関名が確認できる取材者証(腕章)等の着用をお願いいたします。
- ・新型コロナウイルス感染拡大防止のため、当日のご参加は各社最大3名までとし、マスクの着用を徹底いただくようお願いいたします。受付にて手指の消毒・検温を実施いたしますので、ご協力の程よろしくをお願いいたします(37.5度以上の発熱がある場合、参加はご遠慮ください)。

3. 事業の概要 別紙2のとおり

4. 配布先 中部地方整備局記者クラブ、中部専門記者会、名古屋港記者クラブ、 港湾新聞、港湾空港タイムス、日本海事新聞、海事プレス、 マリタイムデーリーニュース

5. 問合せ先 国土交通省 中部地方整備局 名古屋港湾事務所 総務課 西尾(にしお)、田中(たなか) Tel 052-651-6266 名古屋港管理組合 建設部 管理課 Tel 052-654-7922 名古屋四日市国際港湾株式会社 総務部 総務課 Tel 052-651-7585

名古屋港飛島ふ頭地区R1岸壁供用式典

令和4年11月26日(土)

14時30分開式

会場：ポートメッセなごや コンベンションセンター
ホールA

主催：国土交通省中部地方整備局
名古屋港管理組合
名古屋四日市国際港湾株式会社

次第：

1. 開 式
2. 式 辞
3. 挨 拶
4. 来賓挨拶
5. 来賓紹介
6. 祝電披露
7. 施設概要説明
8. くす玉開披・テープカット
9. 閉 式

名古屋港飛島ふ頭地区ふ頭再編改良事業 概要

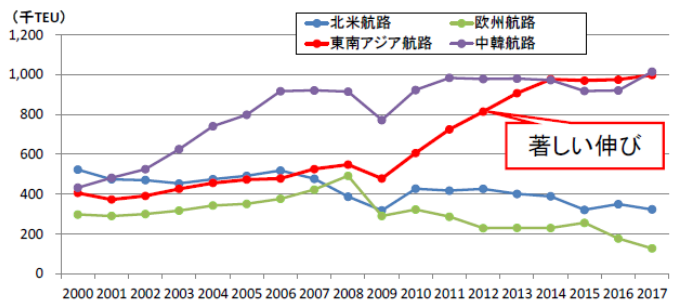
東南アジア向けコンテナ貨物量増加とコンテナ船の大型化に対応するため、既存の水深12m岸壁を水深15mの耐震強化岸壁に増深改良する

事業計画図



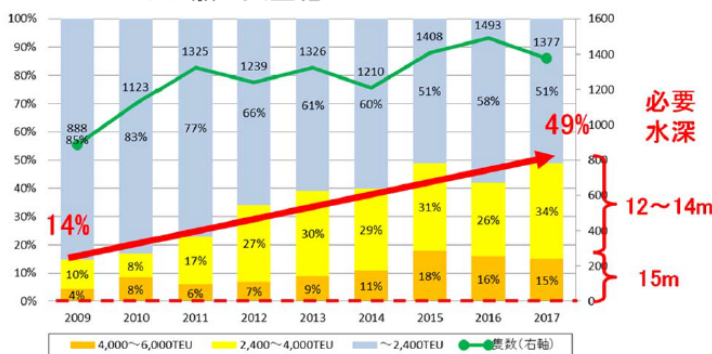
事業背景

1. 名古屋港の東南アジア航路のコンテナ貨物量増加



近年、自動車部品などを中心に、東南アジア向けのコンテナ貨物量が飛躍的に増加している。

2. 名古屋港東南アジア航路に就航するコンテナ船の大型化



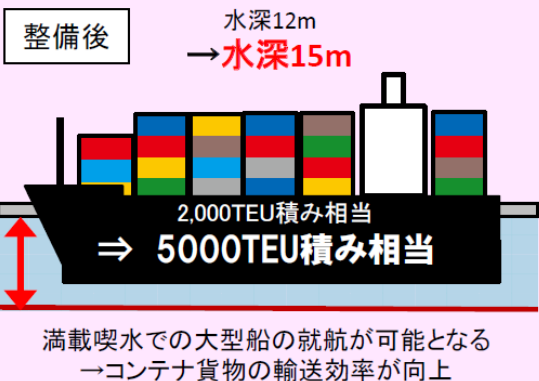
東南アジア航路が就航する飛島ふ頭東側(NCBコンテナターミナル)において、既存の岸壁水深12mを超える大型コンテナ船が増加しており、喫水調整して接岸するなどの対応が行われている。

3. 施設の老朽化

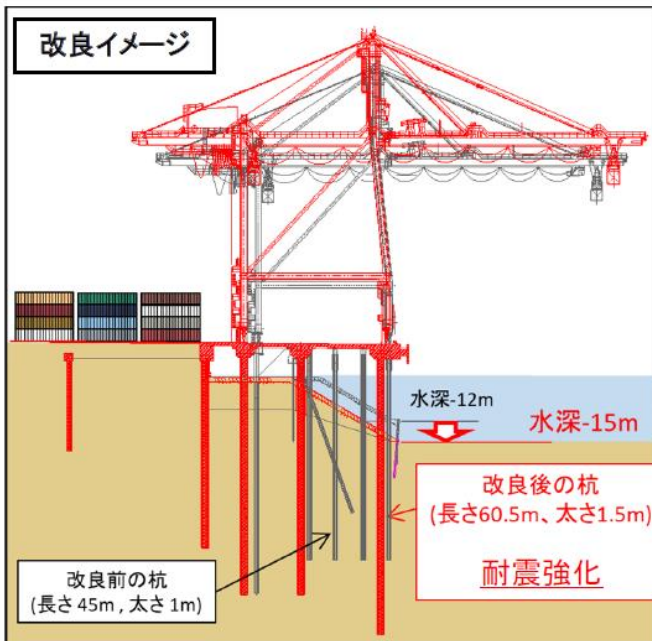


飛島ふ頭東側(NCBコンテナターミナル)の水深12m岸壁(R1、R2)は、供用開始から40年以上が経過し、施設の経年的劣化が著しく、大規模修繕が必要な状況にある。

事業による効果



名古屋港飛島ふ頭地区東側CT R1岸壁 完成写真



ターミナル名	NCB		
主な就航航路	北米西岸・東南アジア 韓国 航路		
バース番号	R 1	R 2	R 3
岸壁延長	350m	300m	250m
水深	12m ↓ 15m	12m	12m
荷役機械 (カントリーレーン)	17列対応×2基 ↓ 22列対応×2基	17列対応×2基	16列対応×2基
その他	耐震強化	R5年度以降 増深改良予定	

赤字が今回増深改良された内容

メール送信先: pa.cbr-info@mlit.go.jp

国土交通省 中部地方整備局 名古屋港湾事務所 宛

取材登録

※取材をご希望の場合は、事前に以下の記載事項を電子メールにて送付いただくようお願いいたします。

【メール件名】

(取材登録) 名古屋港飛島ふ頭R1 岸壁供用式典

【記載事項】

1. 報道機関名
2. 取材者(複数名の場合は代表者)
 - ①ご氏名
 - ②ご役職
 - ③取材人数
3. 連絡先
 - ①電話番号
 - ②当日に連絡可能な携帯電話番号(3. ①と同じ場合は不要)
4. 注意事項
 - 災害等発生時には、止むを得ず中止・延期する場合がございます。
 - 中止・延期が決定した場合、当日9:30までに連絡いたします。

(メール本文に直接入力し、送付いただく形で問題ございません。)

申込締切 : 令和4年11月24日(木) 15:00